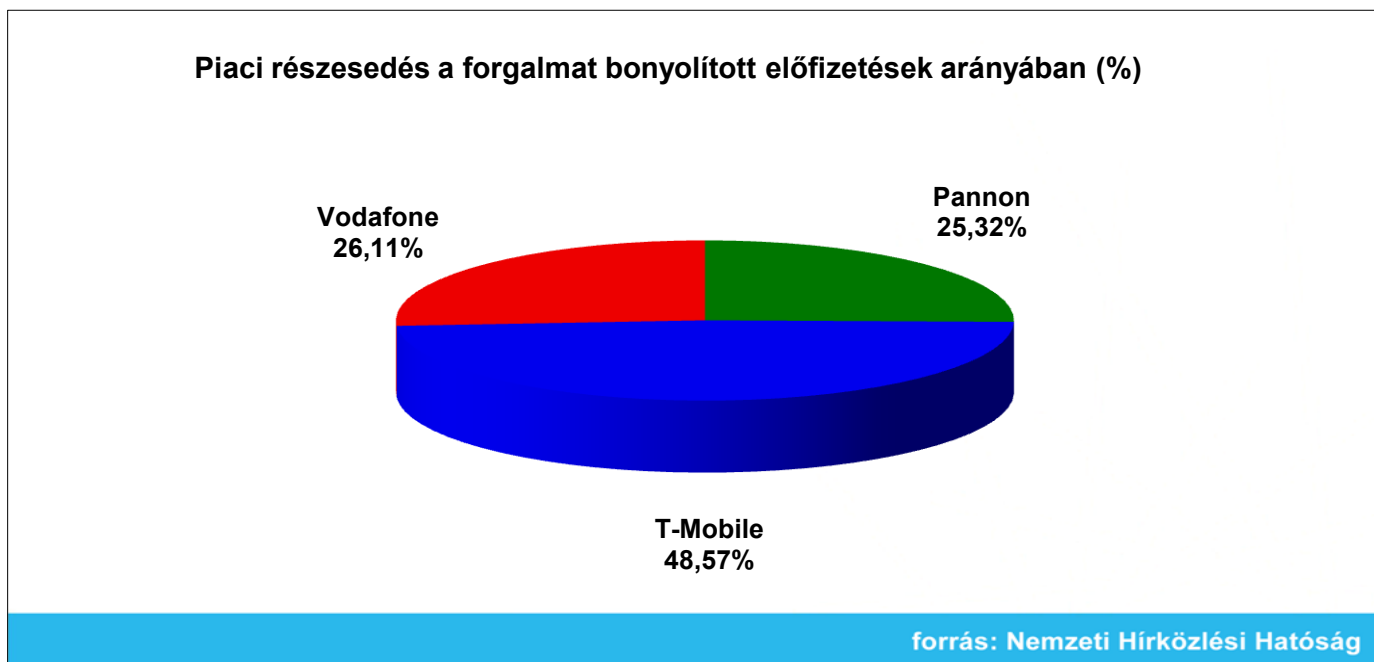
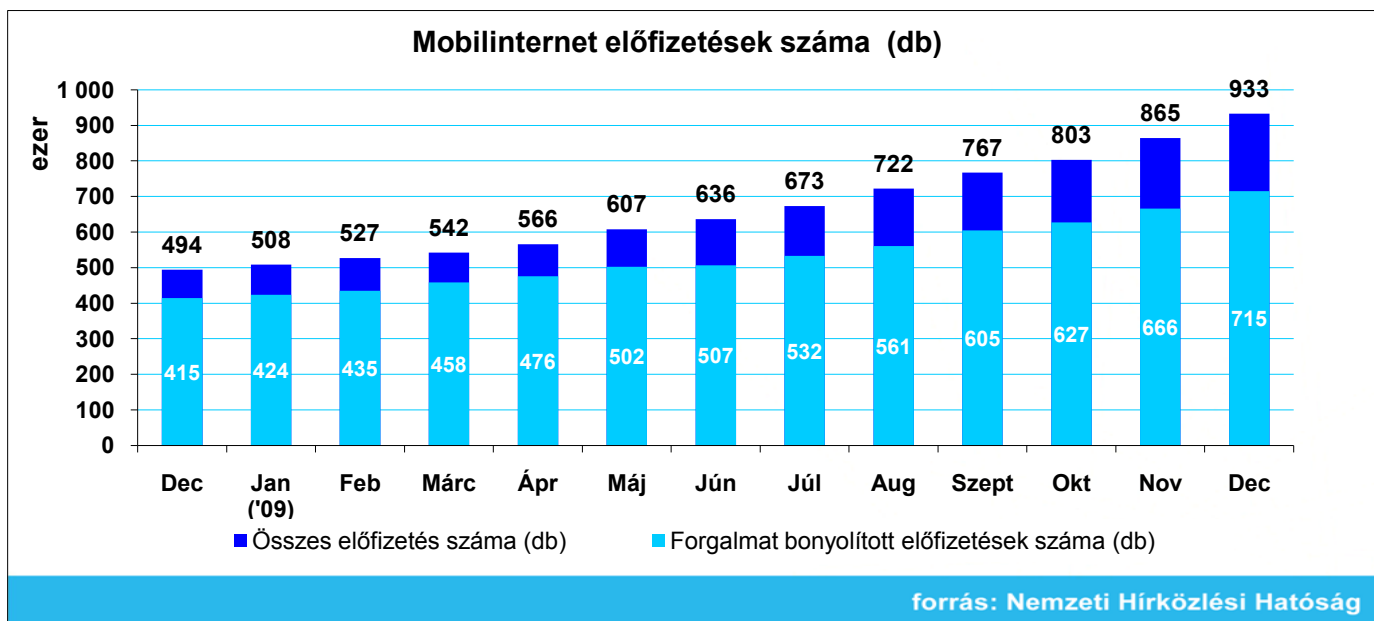


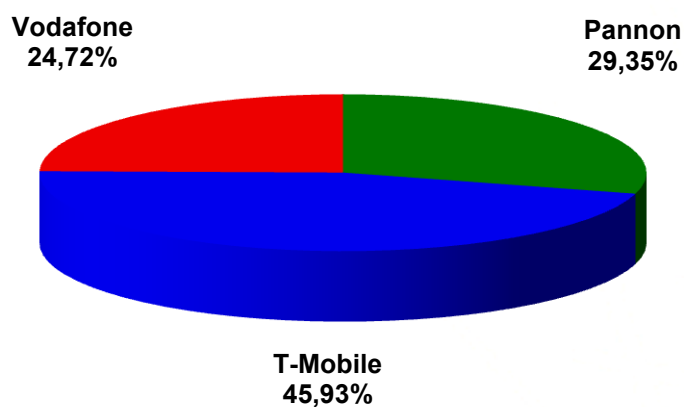
Mobilinternet-gyorsjelentés, 2009. december

Összefoglaló előfizetői adatok a hónap végén

| | Mobilinternet előfizetések száma | | Adatforgalom összesen (GByte) | Átlagos forgalmazott adatmennyiség (GByte) |
|----------|---|------------------------------|-------------------------------|--|
| | Forgalmat bonyolított előfizetések száma (db) | Összes előfizetés száma (db) | | |
| Pannon | 181 079 | 273 794 | 291 542 | 1,61 |
| T-Mobile | 347 413 | 428 545 | 496 131 | 1,43 |
| Vodafone | 186 755 | 230 661 | 321 911 | 1,72 |
| Összesen | 715 246 | 933 000 | 1 109 584 | 1,55 |

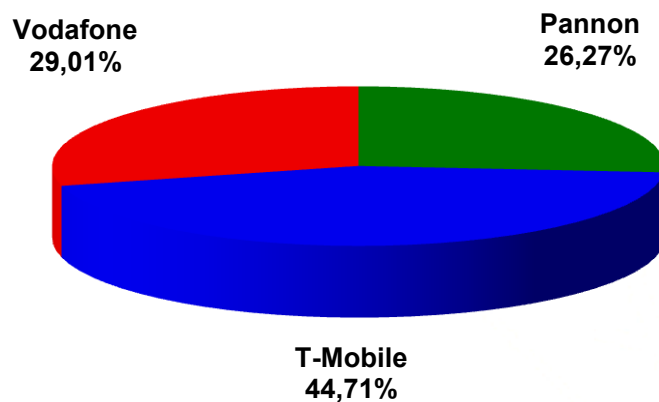


Piaci részesedés az összes előfizetés arányában (%)



forrás: Nemzeti Hírközlési Hatóság

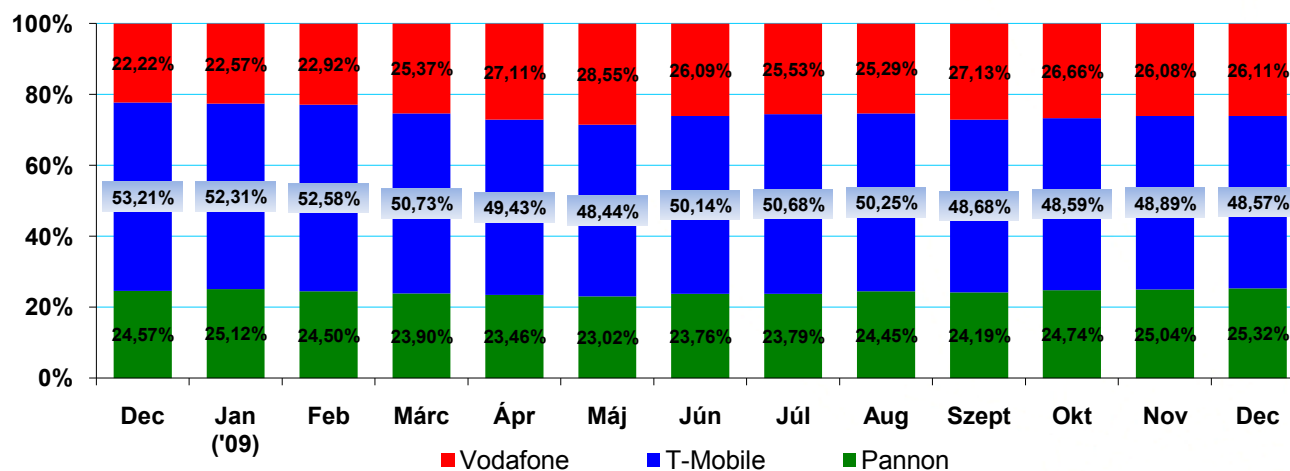
Piaci részesedés az adatforgalom arányában (%)



forrás: Nemzeti Hírközlési Hatóság

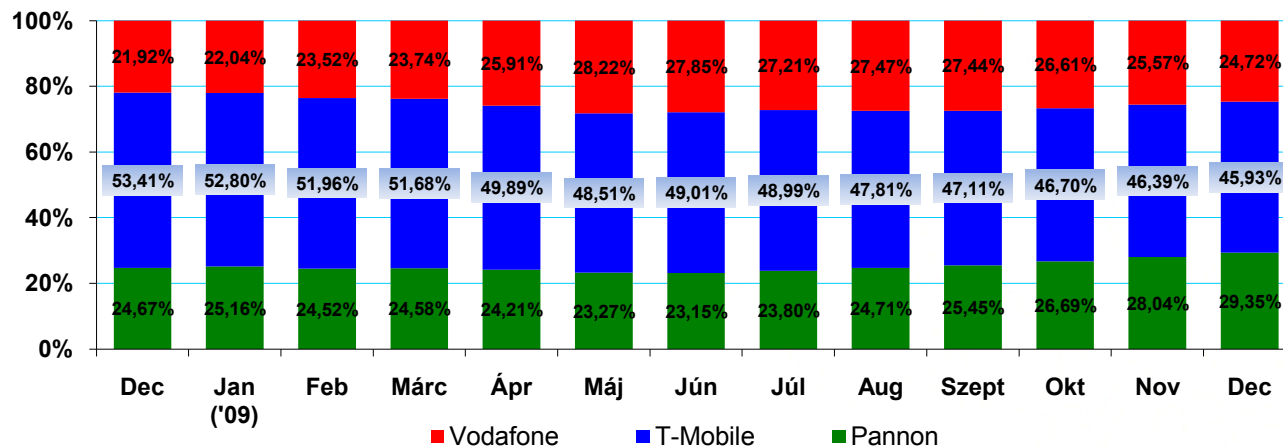
Összehasonlítás az előző időszak adataival

Piaci részesedés a forgalmat bonyolított előfizetések arányában (%)



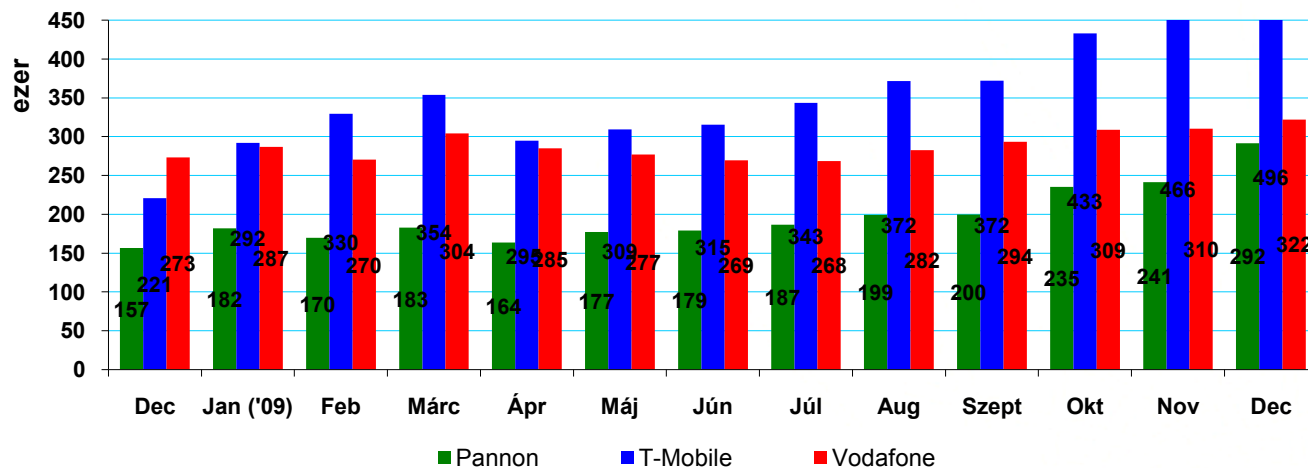
forrás: Nemzeti Hírközlési Hatóság

Piaci részesedés az összes előfizetés arányában (%)



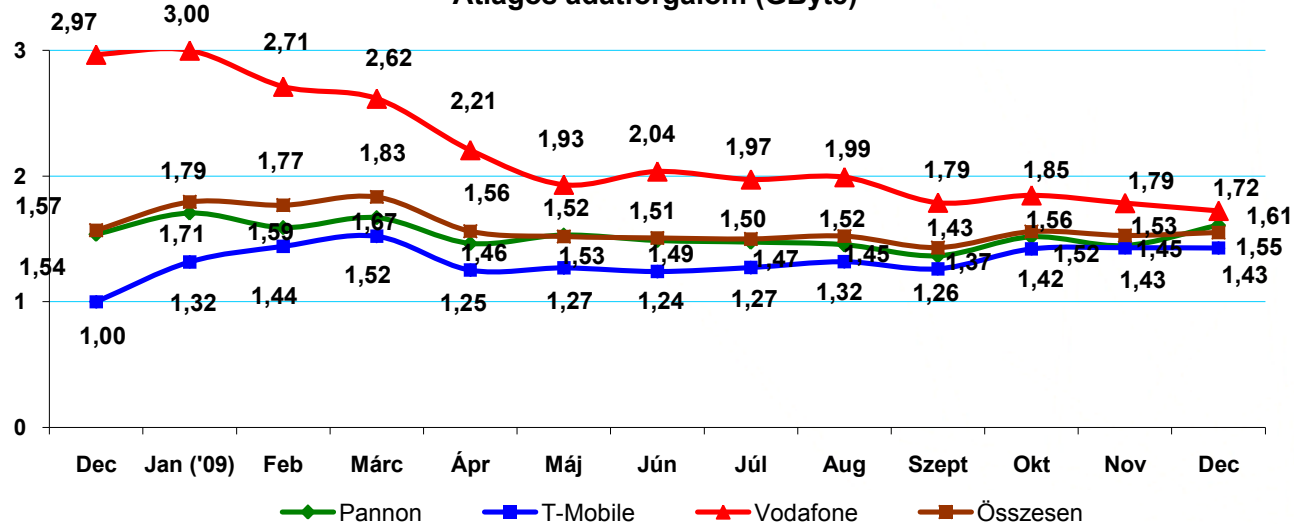
forrás: Nemzeti Hírközlési Hatóság

Adatforgalom összesen (GByte)



forrás: Nemzeti Hírközlési Hatóság

Átlagos adatforgalom (GByte)



forrás: Nemzeti Hírközlési Hatóság

Sebesség ellátottság a hónap végén

| | Sebesség megnevezése | GLS / GFS (kbit/s) | Beltéri országos lakossági ellátottság (%) | Kültéri országos földrajzi lefedettség (%) |
|----------|----------------------|--------------------|--|--|
| Pannon | GPRS | 30 / 8 | 98,0 | 95,6 |
| | EDGE | 100 / 50 | 90,4 | 90,4 |
| | 3G | 120 / 40 | 62,9 | 44,1 |
| T-Mobile | GPRS (2G) | 30 / 8 | 99,1 | 99,6 |
| | 3G | 150 / 150 | 65,4 | 35,5 |
| | 3G/HSPA | 2000 / 800 | 49,9 | 29,2 |
| Vodafone | GPRS | 22/7 | 90,3 | 97,0 |
| | 3G | 150/40 | 55,3 | 39,9 |

A fenti táblázathoz tartozó térképek az alábbi linken érhetőek el:

<http://www.nhh.hu/index.php?id=dokumentumtar&mid=2706&lang=hu>

Magyarázat:

(Az adatok a "Mobil Internet Fórum MATRIX tervezet V14" dokumentumban, a szolgáltatók által elfogadott definíciók alapján előállított értékek.)

Összes előfizetés száma: Azon SIM-ek száma, melyekre az adott naptári hónap utolsó napján legalább 10Mbyte adatmennyiséget tartalmazó, nulla forintnál nagyobb havidíjú internetszolgáltatás aktív volt (prepaid és postpaid). (Ha a SIM-re több díjcsomag is aktív volt, akkor is egy SIM-ként kell kimutatni.)

Forgalmat bonyolított előfizetések száma: Az összes előfizetés közül az elmúlt három hónapban legalább 1 byte internetforgalmat bonyolított SIM-ek száma.

Adatforgalom összesen: Az előző pontban definiált előfizetők által forgalmazott le- és feltöltött adatmennyiség összessége az adott naptári hónapban.

Átlagos forgalmazott adarforgalom: Az összes adatforgalom értéke osztva a forgalmat bonyolított előfizetők számával.

Kültéri országos földrajzi lefedettség: Mobilinternet tekintetében egységesen azon terület aránya az ország teljes területéhez viszonyítva, melyen belül szabadtéren, a garantált le- és feltöltési sebesség elérhető, és ez méréssel igazolható.

Beltéri lakossági ellátottság: Az egyes települések belterületi határain belül a lakosság eloszlását egyenletesnek feltételezve, az adott település beltéri földrajzi lefedettségi aránya (ahol beltéren, a garantált le- és feltöltési sebesség elérhető, és ez méréssel igazolható), szorozva a KSH nyilvántartásában szereplő lakosok számával. Az így megállapított, ellátott lakosok számát viszonyítjuk az ország összes lakosának számához .

GLS/GFS: Garantált letöltési sebesség / garantált feltöltési sebesség. Azon sebesség, melyet a 229/2008 (IX.12.) Korm. rendelet alapján, a szolgáltató az előfizetők számára az esetek 80 %-ban garantál.

CSDATA: Circuit Switched Data (áramkörkapcsolt adatátvitel).

GPRS: General Packet Radio Service (csomagkapcsolt adatátvitel, GSM Release 97, Class 1-4).

EDGE: Enhanced Data rates for GSM Evolution (GPRS továbbfejlesztett módja).

3G: 3rd Generation (harmadik generációs mobiltelefon technológia, UMTS-Universal Mobile Telecommunications System Release 99).