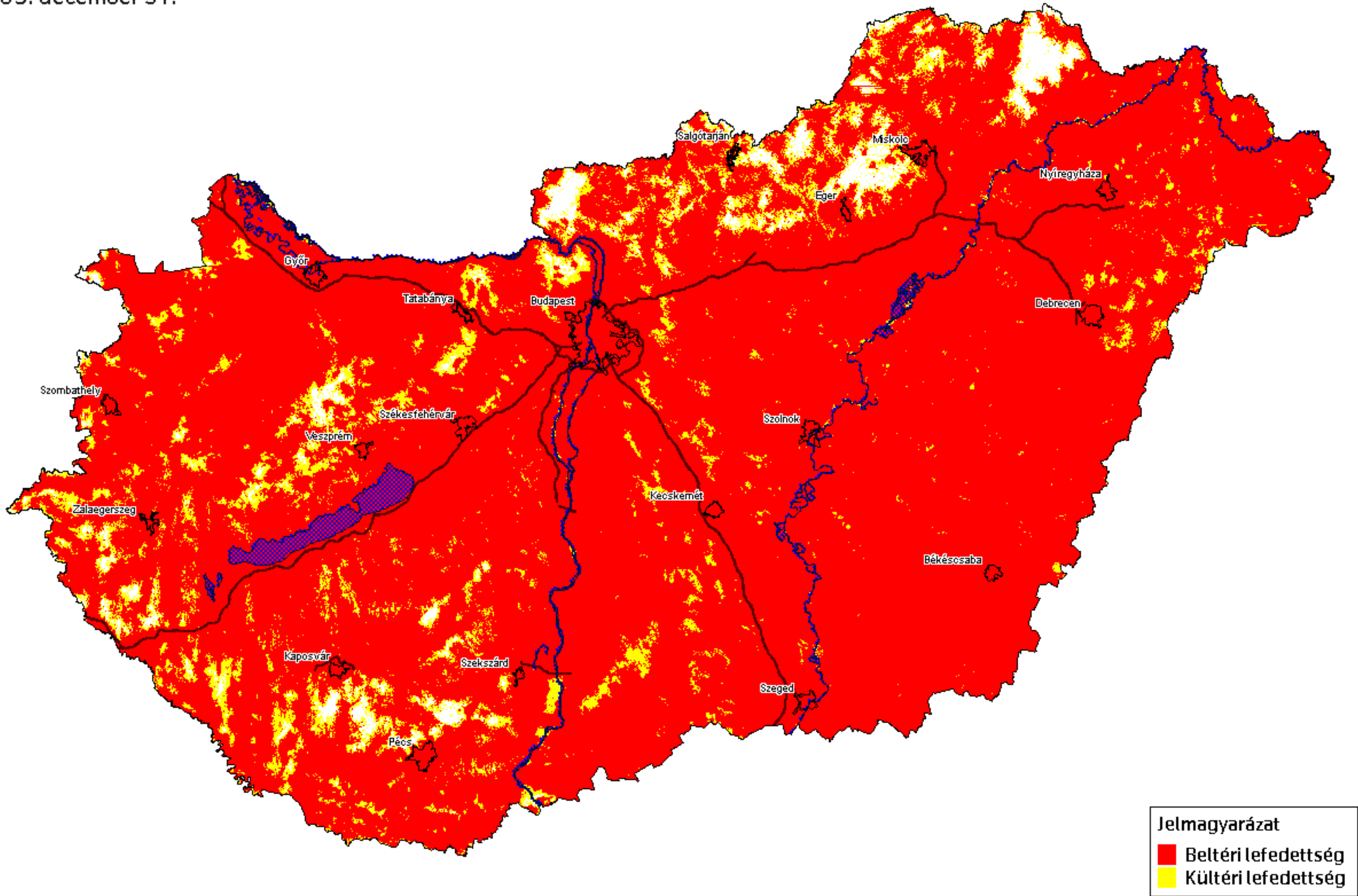


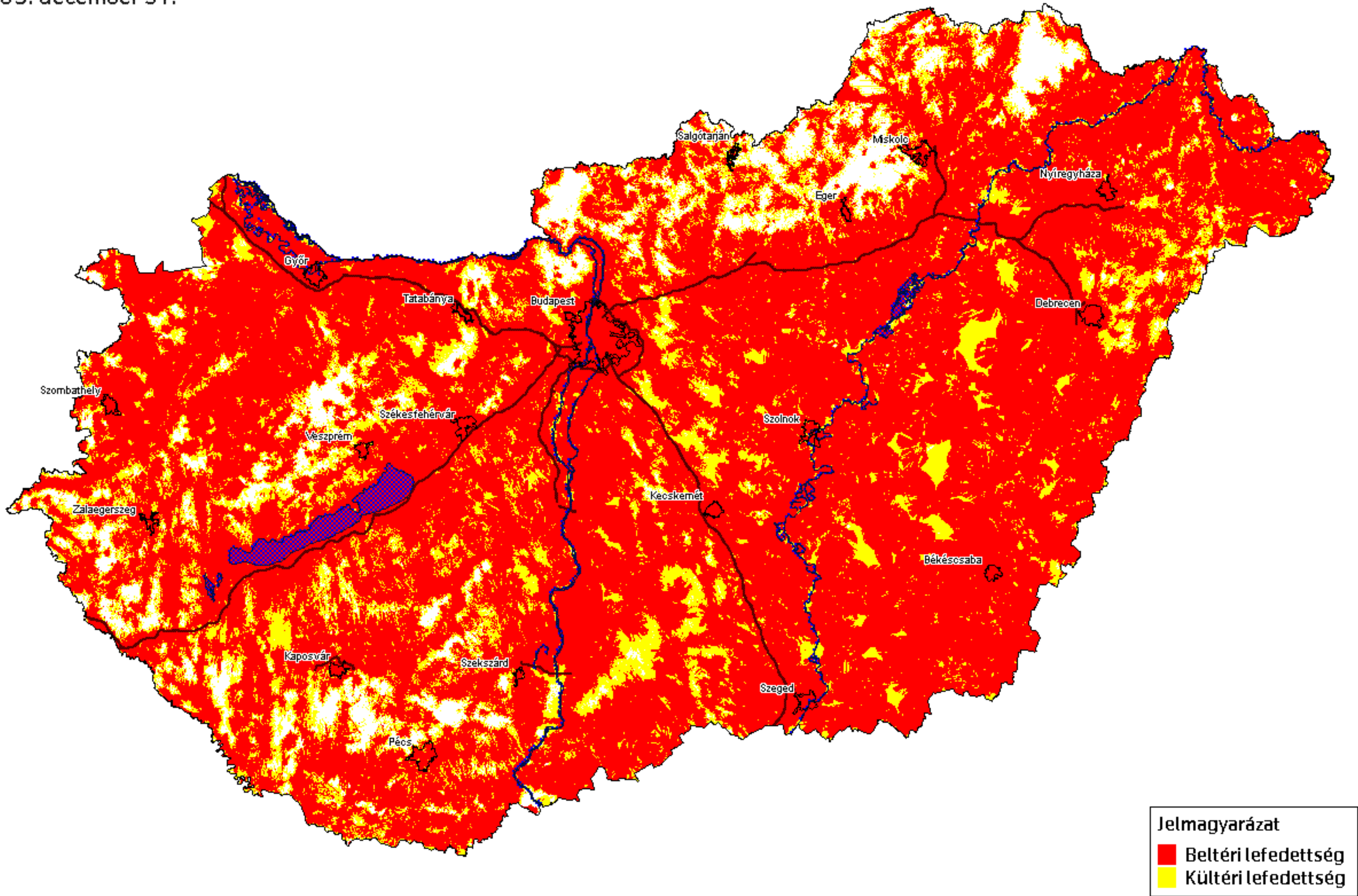
Pannon - GPRS lefedettségi térkép

2009. december 31.



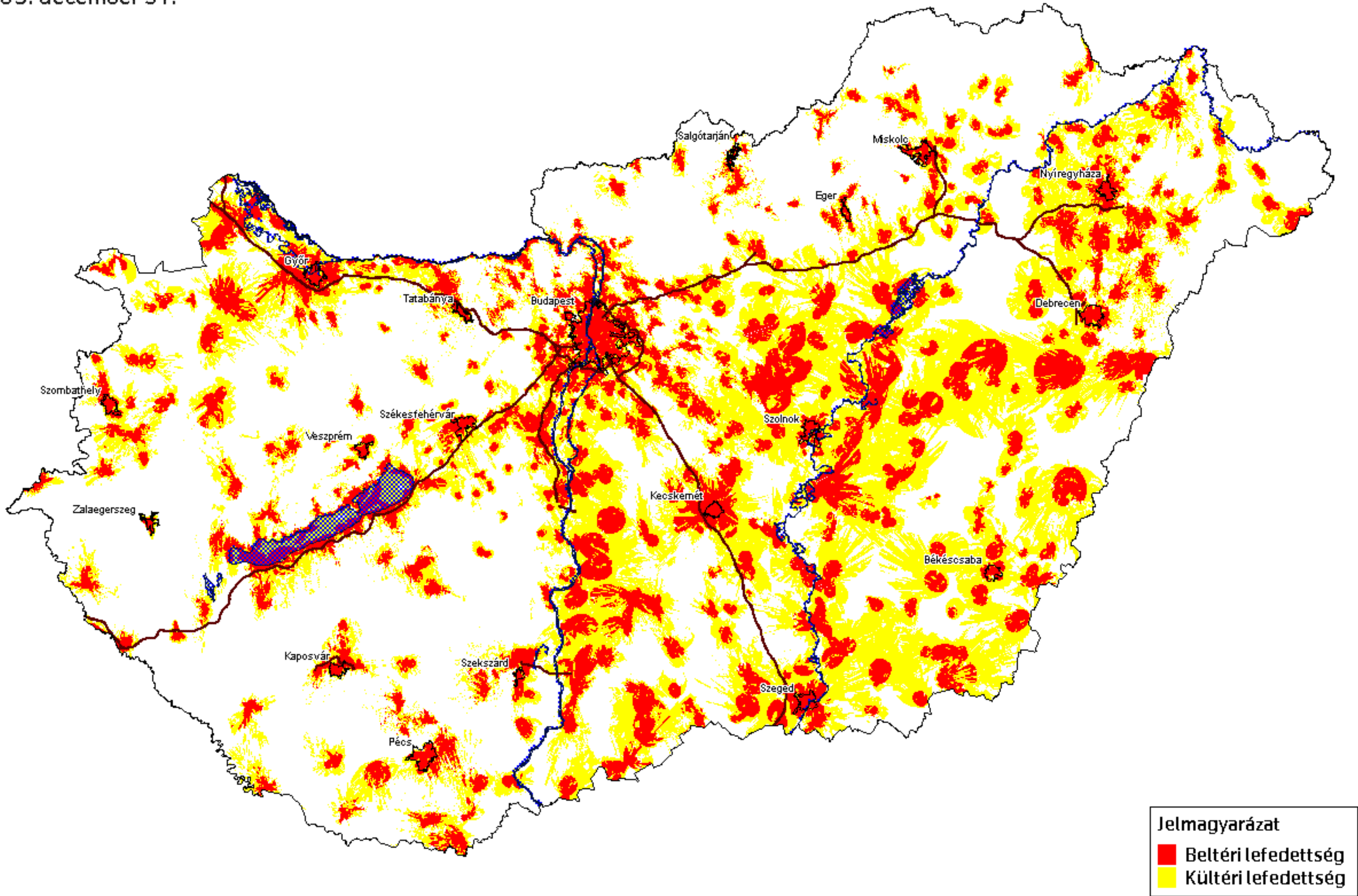
Pannon - EDGE lefedettségi térkép

2009. december 31.



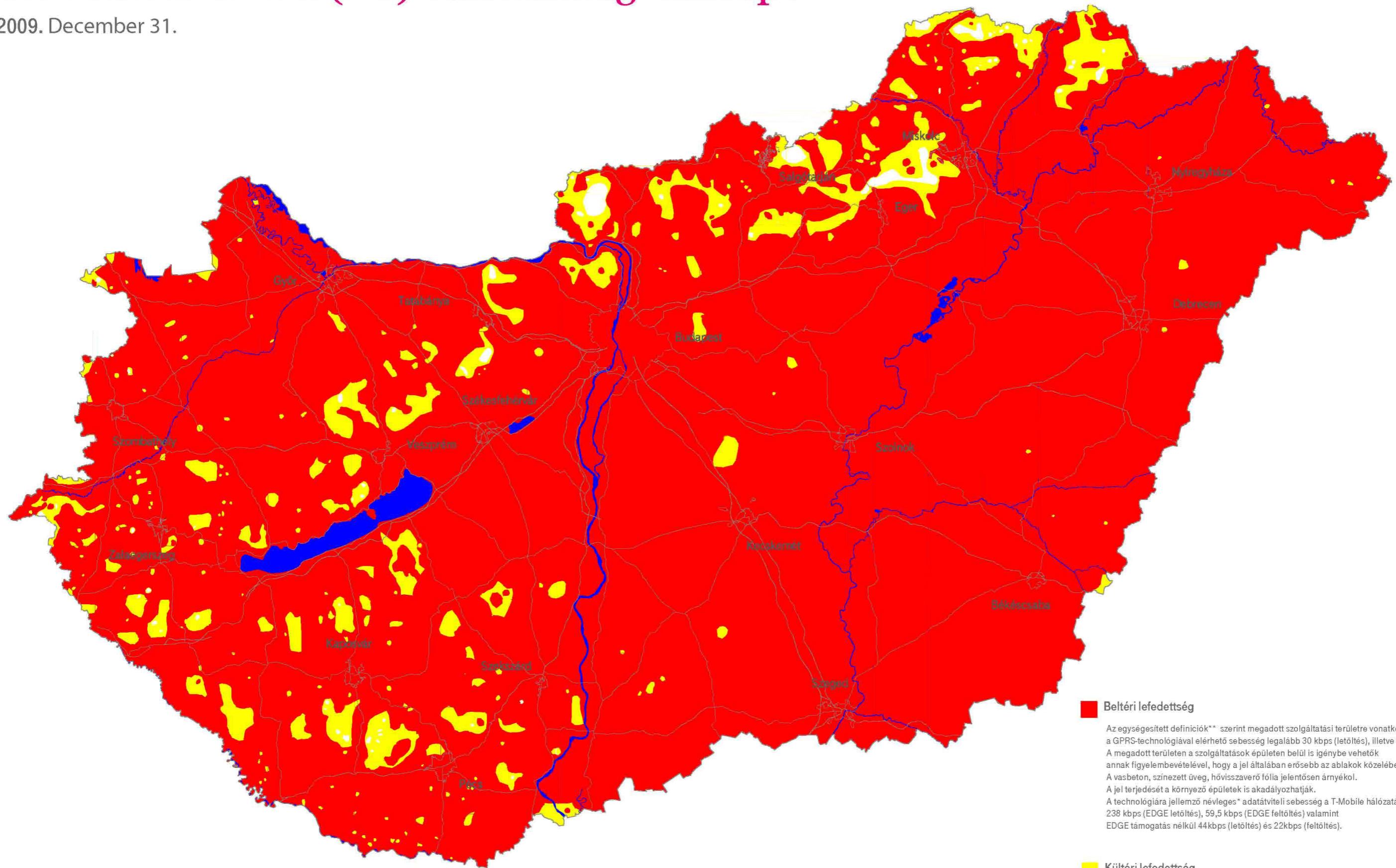
Pannon - UMTS lefedettségi térkép

2009. december 31.



A T-Mobile GPRS (2G) lefedettségi térképe

2009. December 31.



■ Beltéri lefedettség

Az egységesített definíciók** szerint megadott szolgáltatási területre vonatkoztatva az esetek 80%-ában a GPRS-technológiával elérhető sebesség legalább 30 kbps (letöltés), illetve 8 kbps (feltöltés).
A megadott területen a szolgáltatások épületen belül is igénybe vehetők annak figyelembevételével, hogy a jel általában erősebb az ablakok közelében és a felsőbb szinteken.
A vasbeton, színezett üveg, hővisszaverő fólia jelentősen árnyékol.
A jel terjedését a környező épületek is akadályozhatják.
A technológiára jellemző névleges* adatátviteli sebesség a T-Mobile hálózatában 238 kbps (EDGE letöltés), 59,5 kbps (EDGE feltöltés) valamint EDGE támogatás nélkül 44kbps (letöltés) és 22kbps (feltöltés).

■ Kültéri lefedettség

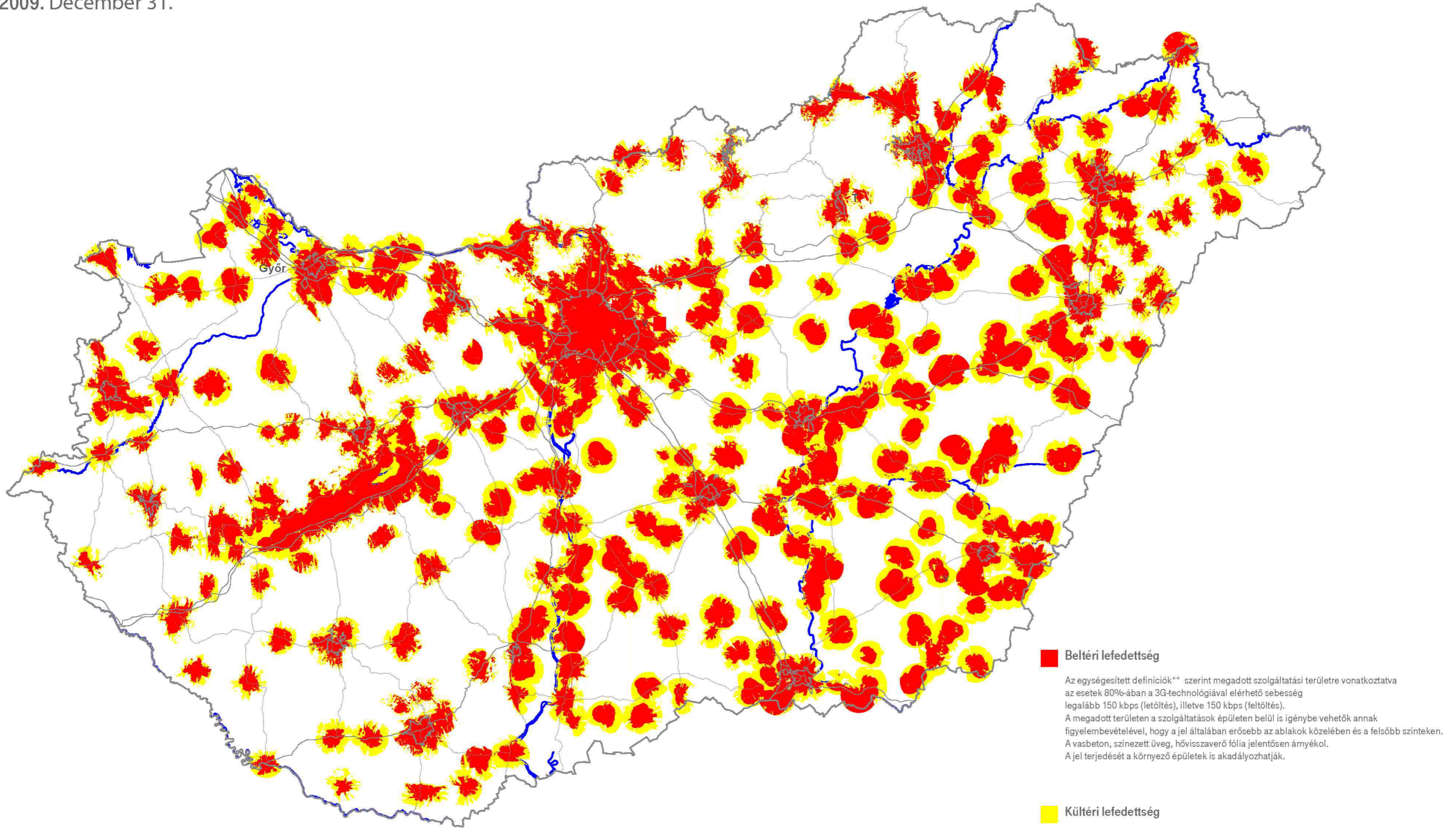
Az egységesített definíciók** szerint megadott szolgáltatási területre vonatkoztatva az esetek 80%-ában a GPRS-technológiával elérhető sebesség legalább 30 kbps (letöltés), illetve 8 kbps (feltöltés).
A megadott területen a szolgáltatások kültéren és bizonyos esetekben a kültéri lefedettség területén épületen belül is igénybe vehetők.
A technológiára jellemző névleges* adatátviteli sebesség a T-Mobile hálózatában 238 kbps (EDGE letöltés), 59,5 kbps (EDGE feltöltés) valamint EDGE támogatás nélkül 44kbps (letöltés) és 22kbps (feltöltés).

* Az adatátviteli hálózatokban a technológiára jellemző névleges adatátviteli sebesség kisebb részben a működtetést szolgáló üzemi forgalom (fejlesztések, hibavédelem, hívásfelépítés, szabályzás stb.), nagyobb részben pedig felhasználói forgalom, a megadott névleges értékek így nem azonosak a felhasználó által tapasztalt le- és feltöltési sebességgel.

** A "Mobil Internet Fórum MATRIX tervezet V14" (2008.12.11.) dokumentumban rögzített, a mobil szolgáltatók által elfogadott definíció.

A T-Mobile 3G lefedettségi térképe

2009. December 31.



■ Beltéri lefedettség

Az egységesített definíciók** szerint megadott szolgáltatási területre vonatkoztatva az esetek 80%-ában a 3G-technológiával elérhető sebesség legalább 150 kbps (letöltés), illetve 150 kbps (feltöltés).
A megadott területen a szolgáltatások épületen belül is igénybe vehetők annak figyelembevételével, hogy a jel általában erősebb az ablakok közelében és a felsőbb szinteken. A vasbeton, színezett üveg, hővisszaverő fólia jelentősen árnyékol. A jel terjedését a környező épületek is akadályozhatják.

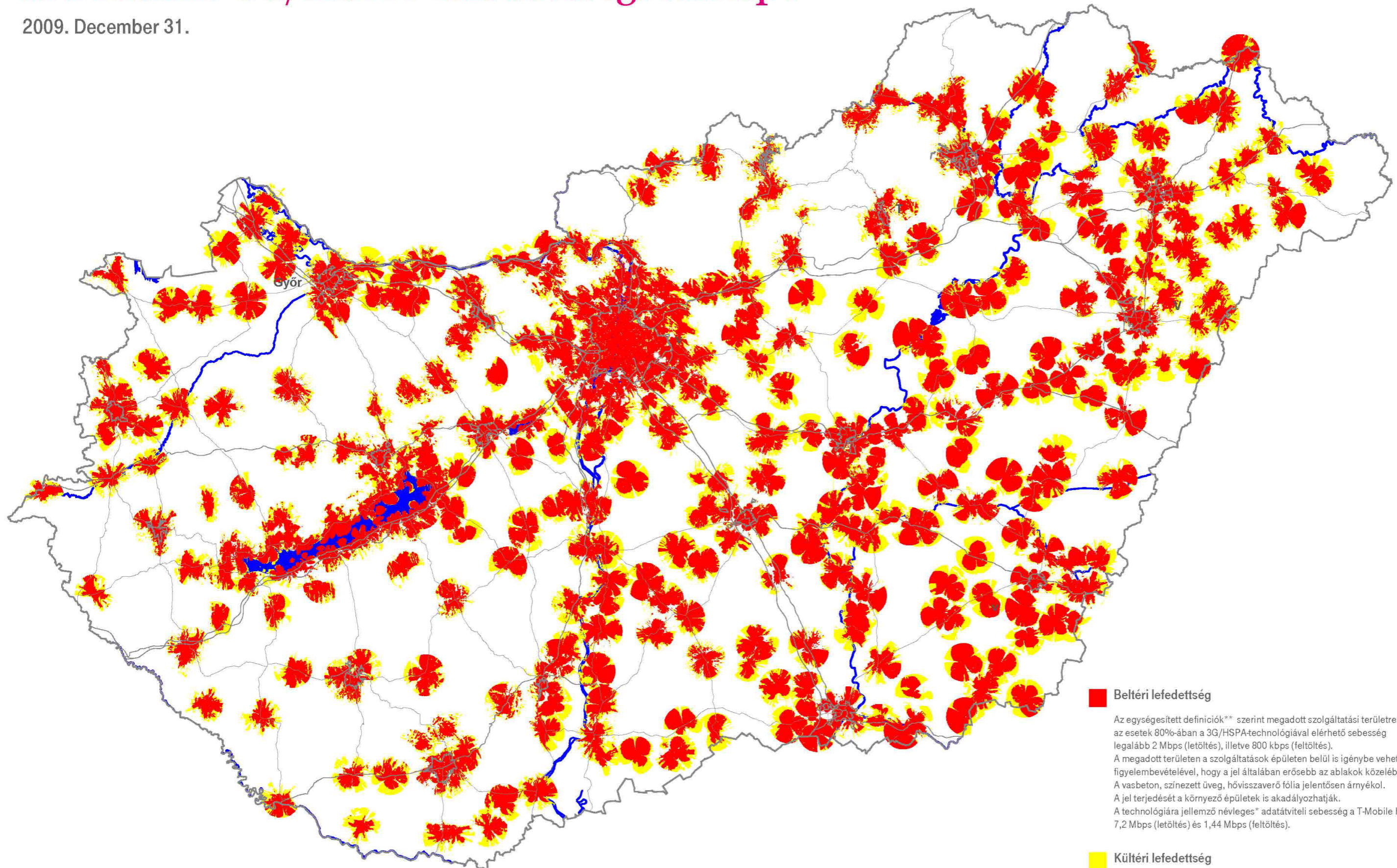
■ Kültéri lefedettség

Az egységesített definíciók** szerint megadott szolgáltatási területre vonatkoztatva az esetek 80%-ában a 3G-technológiával elérhető sebesség legalább 150 kbps (letöltés), illetve 150 kbps (feltöltés).
A megadott területen a szolgáltatások kültéren és bizonyos esetekben a kültéri lefedettség területén épületen belül is igénybe vehetők.

** A "Mobil Internet Fórum MATRIX tervezet V14" (2008.12.11.) dokumentumban rögzített, a mobil szolgáltatók által elfogadott definíció.

A T-Mobile 3G/HSPA lefedettségi térképe

2009. December 31.



Beltéri lefedettség

Az egységesített definíciók** szerint megadott szolgáltatási területre vonatkoztatva az esetek 80%-ában a 3G/HSPA-technológiával elérhető sebesség legalább 2 Mbps (letöltés), illetve 800 kbps (feltöltés).
A megadott területen a szolgáltatások épületen belül is igénybe vehetők annak figyelembevételével, hogy a jel általában erősebb az ablakok közelében és a felsőbb szinteken.
A vasbeton, színezett üveg, hővisszaverő fólia jelentősen árnyékol.
A jel terjedését a környező épületek is akadályozhatják.
A technológiára jellemző névleges* adatátviteli sebesség a T-Mobile hálózatában 7,2 Mbps (letöltés) és 1,44 Mbps (feltöltés).

Kültéri lefedettség

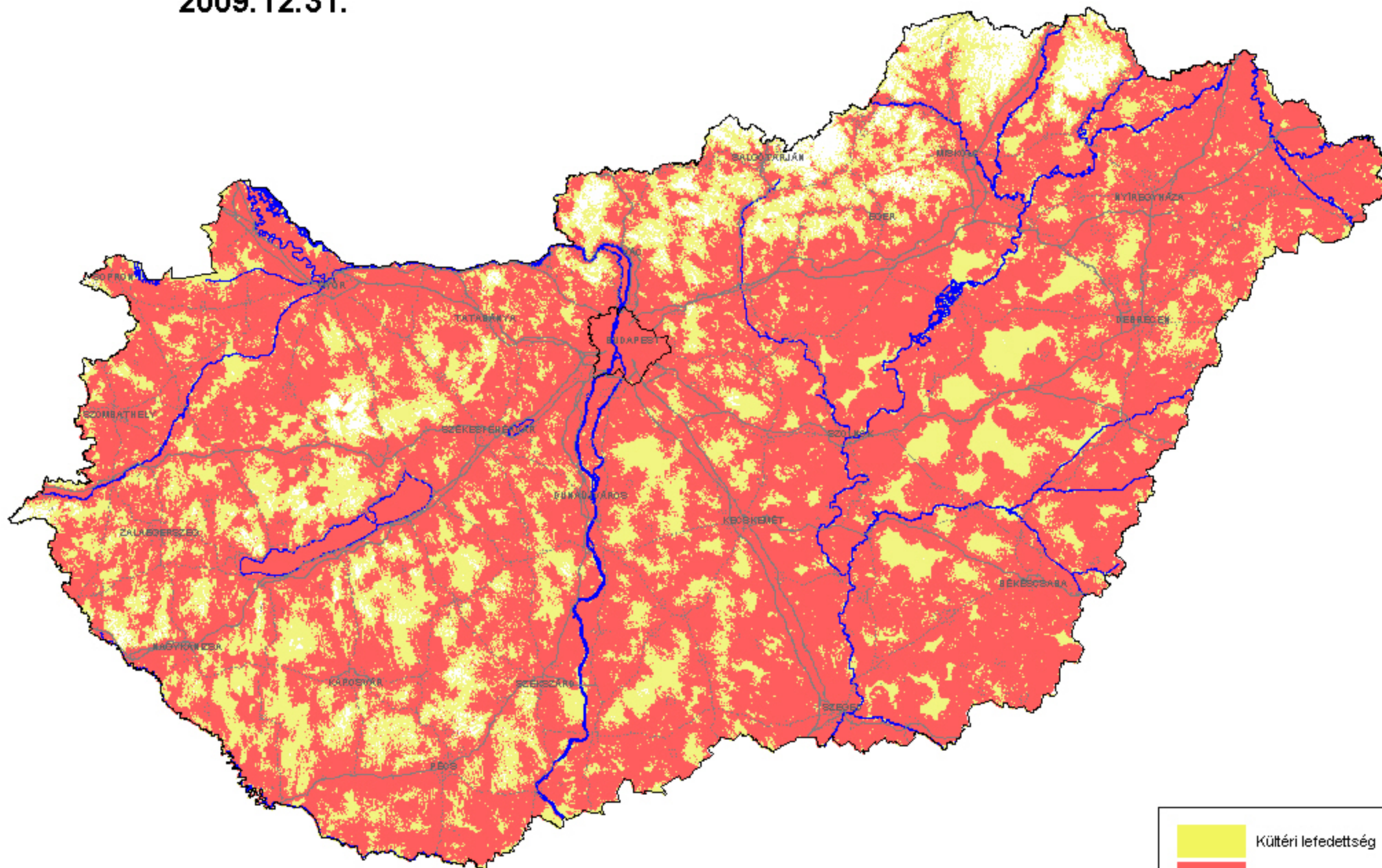
Az egységesített definíciók** szerint megadott szolgáltatási területre vonatkoztatva az esetek 80%-ában a 3G/HSPA-technológiával elérhető sebesség legalább 2 Mbps (letöltés), illetve 800 kbps (feltöltés).
A megadott területen a szolgáltatások kültéren és bizonyos esetekben a kültéri lefedettség területén épületen belül is igénybe vehetők.
A technológiára jellemző névleges* adatátviteli sebesség a T-Mobile hálózatában 7,2 Mbps (letöltés) és 1,44 Mbps (feltöltés).

* Az adatátviteli hálózatokban a technológiára jellemző névleges adatátviteli sebesség kisebb részben a működtetést szolgáló üzemi forgalom (fejlecek, hibavédelem, hívásfelépülés, szabályzás stb.), nagyobb részben pedig felhasználói forgalom, a megadott névleges értékek így nem azonosak a felhasználó által tapasztalt le- és feltöltési sebességgel.

** A "Mobil Internet Fórum MATRIX tervezet V14" (2008.12.11.) dokumentumban rögzített, a mobil szolgáltatók által elfogadott definíció.

Vodafone országos GPRS lefedettség

2009.12.31.



Vodafone országos 3G lefedettség

2009.12.31.

